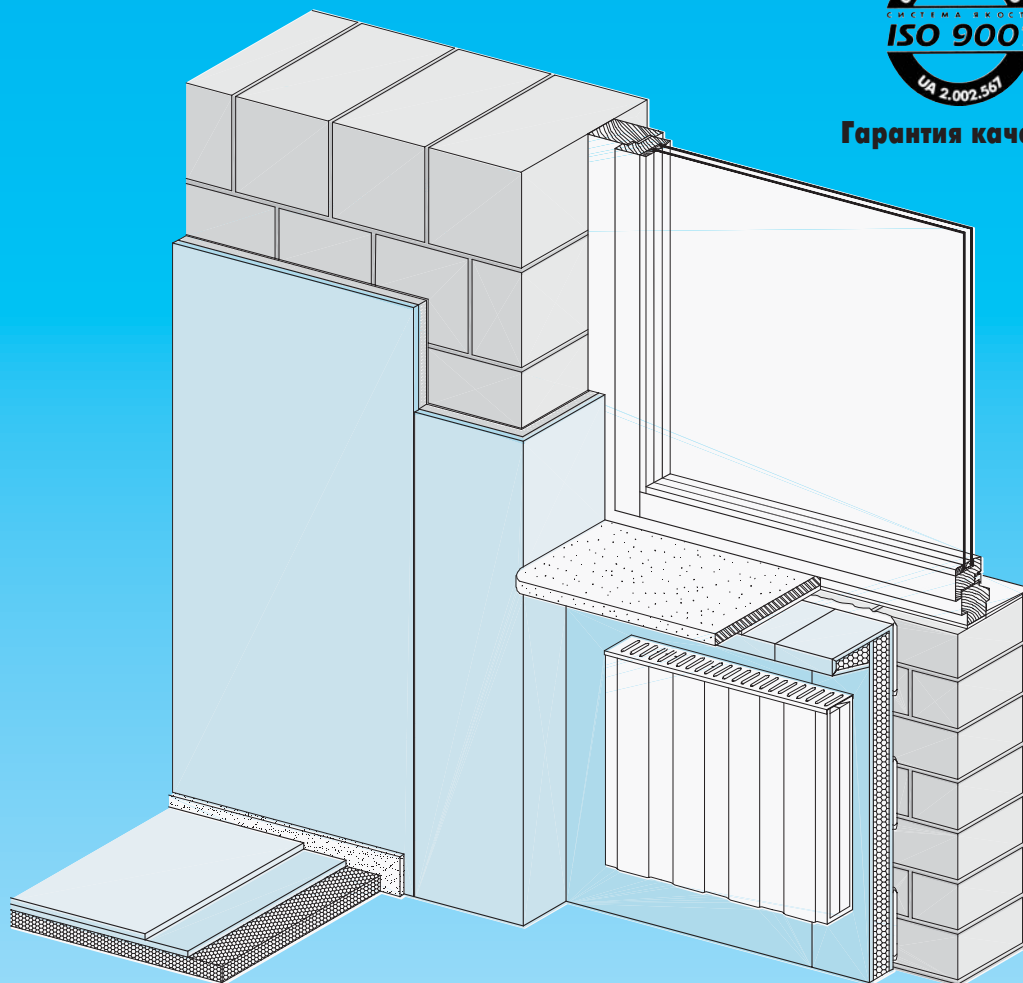


# Кнауф – сухая штукатурка и облицовка стен



**Гарантия качества**



**НОВИНКА!** Приведены расчеты теплозащитных и звукоизоляционных характеристик

- W611** Сухая штукатурка Кнауф - с гипсокартонными плитами
- W624** Сухая штукатурка Кнауф - с комбинированными плитами MW
- W631** Сухая штукатурка Кнауф - с комбинированными плитами PS
- W612** Плиты Кнауф - с параллельными шлицами/V-образными прорезями
- W634** Dampflex - элементы подоконных стенок фирмы Кнауф

## Комбинированные плиты MW W624 / PS W631

Технические характеристики голы (внешней) стены				Величина теплозащиты U (расчет согласно ДИН 4108)					
Материал включая 20 мм внешней известково-цементной штукатурки	Плотность материала кг/м <sup>3</sup>	Теплопроводность расчетная (λ <sub>R</sub> ) Вт/(м К)	Толщина мм	Стена без теплоизоляции Вт/(м <sup>2</sup> К)	Стена с комбинированной плитой MW/PS с изоляцией (WLG 040)				
					30 мм	40 мм	50 мм	60 мм	80 мм
Плоские плиты из пористого бетона (ДИН 4165) склеенные	500	0,16	250	0,57	0,39	0,36	0,33	0,30	0,26
			300	0,48	0,35	0,32	0,30	0,28	0,24
			365	0,40	0,30	0,28	0,26	0,25	0,22
	700	0,21	250	0,72	0,46	0,41	0,37	0,34	0,29
			300	0,62	0,42	0,37	0,34	0,31	0,27
			365	0,52	0,36	0,33	0,31	0,29	0,25
Легкие кирпичи с дырками по высоте (ДИН 105), тип W <sub>1</sub> , с легким раствором	800	0,33	240	1,09	0,58	0,50	0,45	0,40	0,34
			300	0,91	0,52	0,46	0,41	0,38	0,32
			365	0,77	0,47	0,42	0,38	0,35	0,30
Легкие кирпичи с дырками по высоте (ДИН 105), тип А и В, с легким раствором	800	0,39	240	1,24	0,62	0,53	0,47	0,42	0,35
			300	1,04	0,56	0,49	0,44	0,40	0,33
			365	0,89	0,52	0,46	0,41	0,37	0,31
Цельные кирпичи/ кирпичи с дырками/ укрепленные по высоте кирпичи (ДИН 105), с нормальным раствором	1200	0,50	240	1,49	0,67	0,58	0,50	0,46	0,37
			300	1,26	0,62	0,54	0,48	0,43	0,35
			365	1,08	0,58	0,50	0,45	0,40	0,34
	1400	0,58	240	1,65	0,71	0,60	0,52	0,46	0,38
			300	1,41	0,66	0,56	0,50	0,44	0,36
			365	1,22	0,61	0,53	0,47	0,42	0,35
	1600	0,81	240	1,83	0,74	0,62	0,54	0,47	0,38
			300	1,58	0,69	0,59	0,51	0,46	0,37
			365	1,37	0,65	0,56	0,49	0,43	0,36
	1800	0,81	240	2,04	0,77	0,65	0,56	0,49	0,39
			300	1,78	0,73	0,62	0,53	0,47	0,38
			365	1,55	0,69	0,59	0,51	0,45	0,37
Пустотелые блоки из легкого бетона (ДИН 18151) Блоки 2-к, ширина ≤ 240 мм Блоки 3-к, ширина ≤ 300 мм Блоки 4-к, ширина ≤ 365 мм	800	0,39	240	1,24	0,62	0,54	0,47	0,42	0,35
			300	1,04	0,56	0,49	0,44	0,40	0,33
			365	0,89	0,52	0,46	0,41	0,37	0,31
	1000	0,49	240	1,47	0,67	0,57	0,50	0,45	0,36
			300	1,24	0,62	0,54	0,47	0,42	0,35
			365	1,07	0,57	0,50	0,44	0,40	0,33
	1200	0,60	240	1,69	0,71	0,60	0,52	0,46	0,38
			300	1,44	0,67	0,57	0,50	0,44	0,36
			365	1,25	0,62	0,54	0,47	0,42	0,35
Пустотелые блоки из нормального бетона (ДИН 18151)	1800	0,92	300	1,93	0,75	0,63	0,55	0,48	0,39
			365	1,70	0,71	0,61	0,53	0,47	0,38
Песчаник (ДИН 106) с нормальным раствором	1200	0,56	240	1,61	0,70	0,60	0,52	0,46	0,37
			300	1,37	0,65	0,56	0,49	0,44	0,36
	1400	0,70	240	1,87	0,74	0,63	0,54	0,48	0,39
			300	1,61	0,70	0,60	0,52	0,46	0,37
	1600	0,79	240	2,01	0,77	0,64	0,55	0,49	0,39
			300	1,75	0,72	0,61	0,53	0,47	0,38
	1800	0,99	240	2,30	0,80	0,67	0,57	0,50	0,40
			300	2,02	0,77	0,64	0,55	0,49	0,39
365	1,78	0,73	0,62	0,53	0,47	0,38			
Нормальный бетон (ДИН 1045) с замкнутыми швами (с крупным или мелким гравиевым заполнителем)	2400	2,10	150	3,78	0,93	0,76	0,64	0,55	0,43
			200	3,47	0,91	0,74	0,63	0,54	0,43
			250	3,20	0,89	0,73	0,62	0,53	0,42
Гранитная кладка	2800	3,50	400	3,25	0,90	0,73	0,62	0,54	0,42
			600	2,74	0,85	0,70	0,60	0,52	0,41
Кладка из песчаника	2600	2,30	400	2,73	0,85	0,70	0,60	0,52	0,41
			600	2,20	0,79	0,66	0,57	0,50	0,40

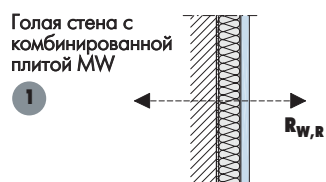
## Примечание

В зависимости от конструкции внешней стены может дополнительно понадобится влагозащита/влагоизоляция.  
Фирма Кнауф предлагает для этих целей кашированные с обратной стороны влагозащитные плиты.

## Комбинированной плиты

Технические характеристики голой стены				Расчетные величины взвешенной величины шумозащиты $R_{w,R}$			Расчетные величины взвешенной величины шумозащиты $R_{L,W,R}$		
Материал	Плотность материала кг/м <sup>3</sup>	Толщина мм	Поверхностная плотность кг/м <sup>2</sup>	Голая стена дБ	Стена с комбинированной плитой MW 12,5 мм		Голая стена дБ	Стена с комбинированной плитой MW	
					Защитный слой 1			сквозная дБ	разорванная дБ
гипсовая штукатурка 10 мм $\geq 10$ кг/м <sup>3</sup> с одной стороны					30 мм	50 мм			
					Плоские плиты из пористого бетона (ДИН 4165) склеенные	500 (450)		125	56
175	79	33	47	48			40	52	60
250	113	38	50	51			45	53	64
300	135	40	52	53			47	54	66
385	164	42	54	55			50	56	68
700 (650)	125	81	33	47		48	40	52	61
	175	114	38	50		51	45	54	63
	250	163	42	54		55	50	56	67
	300	195	44	56		57	52	57	69
	385	237	46	58		59	55	57	70
Легкие кирпичи с дырками по высоте (ДИН 105), тип W <sub>1</sub> , A и B с легким раствором	800 (770)	115	100	36	48	49	43	53	63
		175	145	41	53	54	48	55	66
		240	195	44	56	57	52	57	69
		300	241	47	59	60	55	57	71
		365	291	50	61	62	57	57	72
Цельные кирпичи/кирпичи с дырками/цельный клинкер/клинкер с дырками/керамический клинкер (ДИН 105), с нормальным раствором	1200 (1180)	115	146	41	53	54	48	55	67
		175	217	45	57	58	53	57	70
		240	293	50	61	62	57	57	71
		300	264	53	63	64	60	58	72
		365	441	58	66	67	63	58	73
	1400 (1360)	115	166	42	54	55	50	56	67
		175	248	47	59	60	55	57	70
		240	336	51	62	63	59	57	72
		300	418	56	65	66	62	58	73
		365	506	59	67	68	65	58	74
Цельный песчаник/песчаник с дырками (ДИН 106) с нормальным раствором	1600 (1540)	240	380	54	64	65	61	57	72
		300	472	57	66	67	64	58	73
		365	572	61	69	70	67	58	74
		240	423	56	65	66	62	57	73
		300	526	60	68	69	65	58	74
365	638	62	70	71	68	58	75		
Пустотелые блоки из легкого бетона (ДИН 18151)	800 (820)	240	207	44	56	57	53	57	70
		300	256	47	59	60	55	57	71
		365	309	50	61	62	58	58	72
	1000 (1000)	240	250	47	59	60	55	57	71
		300	310	50	61	62	58	57	72
		365	375	52	64	65	61	58	73
1200 (1180)	240	293	50	61	62	57	57	72	
	300	364	53	63	64	60	58	73	
	365	441	58	66	67	63	58	74	
Пустотелые блоки из нормального бетона (ДИН 18151)	1800 (1720)	240	423	56	65	66	62	58	73
		300	526	60	68	69	65	58	74
		365	638	62	70	71	68	59	75
Норм. бетон (ДИН 1045) с замкнутыми швами (с крупным или мелким гра-виевым заполнителем)	2400 (2300)	150	355	53	63	64	60	57	72
		200	470	58	66	67	64	58	73
		250	585	61	69	70	67	58	74

Разделительная деталь шумозащита  $R_{w,R}$



Фланкирующая деталь - продольная шумозащита  $R_{L,W,R}$



Система	Техническая характеристика				Масса	Величина сопротивления теплопотерям согласно ДИН 4108
	Размеры в мм		Плита Кнауф			
	Изоляция	Плита Кнауф	толщина	ширина/длина	прибл.	
D	a	d			кг/м <sup>2</sup>	м <sup>2</sup> К/Вт

### W611 Сухая штукатурка с плитами Кнауф

	-	-	9,5	1250/200 или 1250/2500	7,6	-
	-	-	12,5	1250/200 до 1250/3000	9,8	-

### W624 Сухая штукатурка с комбинированными плитами MW (класс строительного материала A2)

	33	20	12,5		12,8	0,56
	43	30			14,3	0,81
	63	50			16,8	1,31

### W631 Сухая штукатурка с комбинированными плитами PS

	30	20	9,5		8,0	0,55
	40	30			8,2	0,80
	33	20			10,3	0,56
	43	30	12,5	1250/2500	10,5	0,81
	53	40			10,7	1,06
	63	50			10,9	1,31
	73	60			11,1	1,56
	93	80			11,5	2,06

#### Примечание

При необходимости влагоизоляции использовать плиты кашированные на месте алюминиевой фольгой или алюминиевой фольгой + натроновая крафт-бумага.

#### Расход материалов на м<sup>2</sup> сухой штукатурки без потерь и разрезов

(данные без определ. строительно-физических треб.)

Данные относятся к поверхности стены Н=2,60 м; L=4,0 м; А=10,40 м<sup>2</sup>

Наименование	Ед. изм.	Количество, в среднем					
		W611 толщина плиты 9,5 12,5		W624 толщина плиты 12,5		W631 толщина плиты 9,5 12,5	
<b>Сухая штукатурка</b>							
Плита Кнауф ГКП; ширина 1250 мм	м <sup>2</sup>	1,0	1,0	-	-	-	-
Комбинир. плита Кнауф MW; 12,5 мм+...мм MW; шир. 900 мм	м <sup>2</sup>	-	-	1,0	-	-	-
Комбинир. плита Кнауф PS; 9,5/12,5 мм+... мм PS; шир. 1250 мм	м <sup>2</sup>	-	-	-	-	1,0	1,0
<b>Виды крепления</b>							
<b>Исполнение А тонкослойное</b>							
Крепление сухой штукатурки: наполнитель швов Кнауф Фугенфюллер	кг	1,0	0,8	1,0	1,0	0,8	
Крепление минеральной ваты: наполнитель швов Кнауф Фугенфюллер	кг	-	-	1,0	-	-	
<b>Исполнение В с использованием клея Перлфикс</b>							
Крепление сухой штукатурки: Кнауф Перлфикс	кг	4,0	3,5	4,1	4,0	3,5	
Крепление минеральной ваты: Кнауф Перлфикс	кг	-	-	0,7	-	-	
<b>Исполнение С с полосками плит</b>							
Полоски из плит Кнауф ГКП 9,5/12, 5 мм	м	3,3	2,6	3,0	3,3	2,6	
Крепление полосок плит: Кнауф Перлфикс	кг	4,0	3,5	4,2	4,0	3,5	
Крепление сухой штукатурки: наполнитель швов Кнауф Фугенфюллер	кг	1,0	0,8	1,0	1,0	0,8	
Крепление минеральной ваты: наполнитель швов Кнауф Фугенфюллер	кг	-	-	1,0	-	-	
<b>Шпаклевка</b>							
Кнауф Унифлотт (мешки по 5 кг/25 кг)	кг	0,25	0,25	0,3	0,25	0,25	
Бумаж. полоски для покр. швов Кнауф (рулоны 23 м/75 м/150 м)	м	по тр.	по тр.	по по тр.	по тр.	по тр.	
Паста Кнауф Финиш Пастос (ведро 20 кг)	кг	по тр.	по тр.	по по тр.	по тр.	по тр.	
или Разделительные полоски Кнауф, самокл. (рулон 66 м)	м	по по тр.	по по тр.	по потребности	по по тр.	по по тр.	
или Разделит. полоски Кнауф Тренн-Фикс, самокл. (рулон 50 м)	м	по по тр.	по по тр.	по потребности	по по тр.	по по тр.	
или Профиль защиты кантов 23/15; длина 2,75 м	м	по по тр.	по по тр.	по потребности	по по тр.	по по тр.	
или Защитная угловая шина 31/31; длина 3,0 м	м	по по тр.	по по тр.	по потребности	по по тр.	по по тр.	

## Схематические изображения

**Исполнение А** тонкослойный метод на плоской основе (например, бетон)



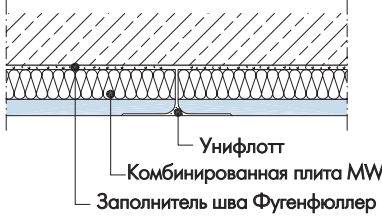
Нанести наполнитель швов Кнауф Фугенфюллер по всему периметру на края

**одна средняя продольная полоса для**

- комбинированной плиты: 12,5 мм + MW/PS
- плиты Кнауф: 12,5 мм

**две средние продольные полосы для**

- комбинированной плиты: 9,5 мм + PS
- плиты Кнауф: 9,5 мм



Унифлот  
Комбинированная плита MW  
Заполнитель шва Фугенфюллер

**W624-H4**      **Стык плит**

**Исполнение В** с марками Кнауф Перлфикс на основании с неровностями до 20 мм (например, кирпичная кладка)



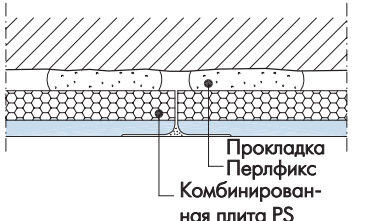
Расстояние между марками Кнауф Перлфикс:   
прибл. 25 см по краям   
прибл. 35 см для продольных рядов

**одна средняя продольная полоса для**

- комбинированной плиты: 12,5 мм + MW/PS
- плиты Кнауф: 12,5 мм

**две средние продольные полосы для**

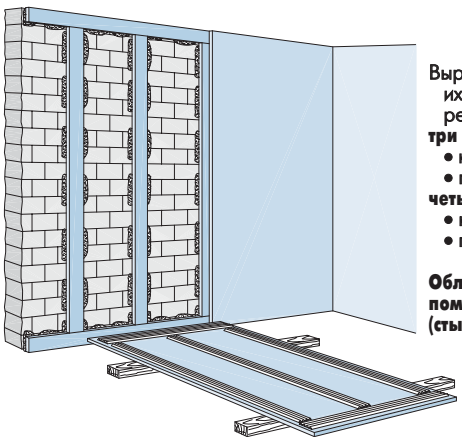
- комбинированной плиты: 9,5 мм + PS
- плиты Кнауф: 9,5 мм



Прокладка Перлфикс  
Комбинированная плита PS

**W631-H3**      **Стык плит**

**Исполнение С** с полосками плит для сильно неровного основания > 20 мм (например, старая кирпичная кладка)



Выворачивать полоски плит (b=100 мм) и закрепить их на основании марками Перлфикс (прибл. через каждые 35 см)

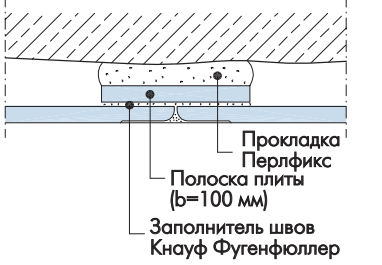
**три полоски плиты для:**

- комбинированной плиты: 12,5 мм + MW/PS
- плиты Кнауф: 12,5 мм

**четыре полоски плиты для:**

- комбинированной плиты: 9,5 мм + PS
- плиты Кнауф: 9,5 мм

**Облицовку закрепить тонкослойным методом при помощи наполнителя швов Кнауф Фугенфюллер (стыки плит - посередине на полосках плит)**



Прокладка Перлфикс  
Полоска плиты (b=100 мм)  
Заполнитель швов Кнауф Фугенфюллер

**W611-H1**      **Стык плит**

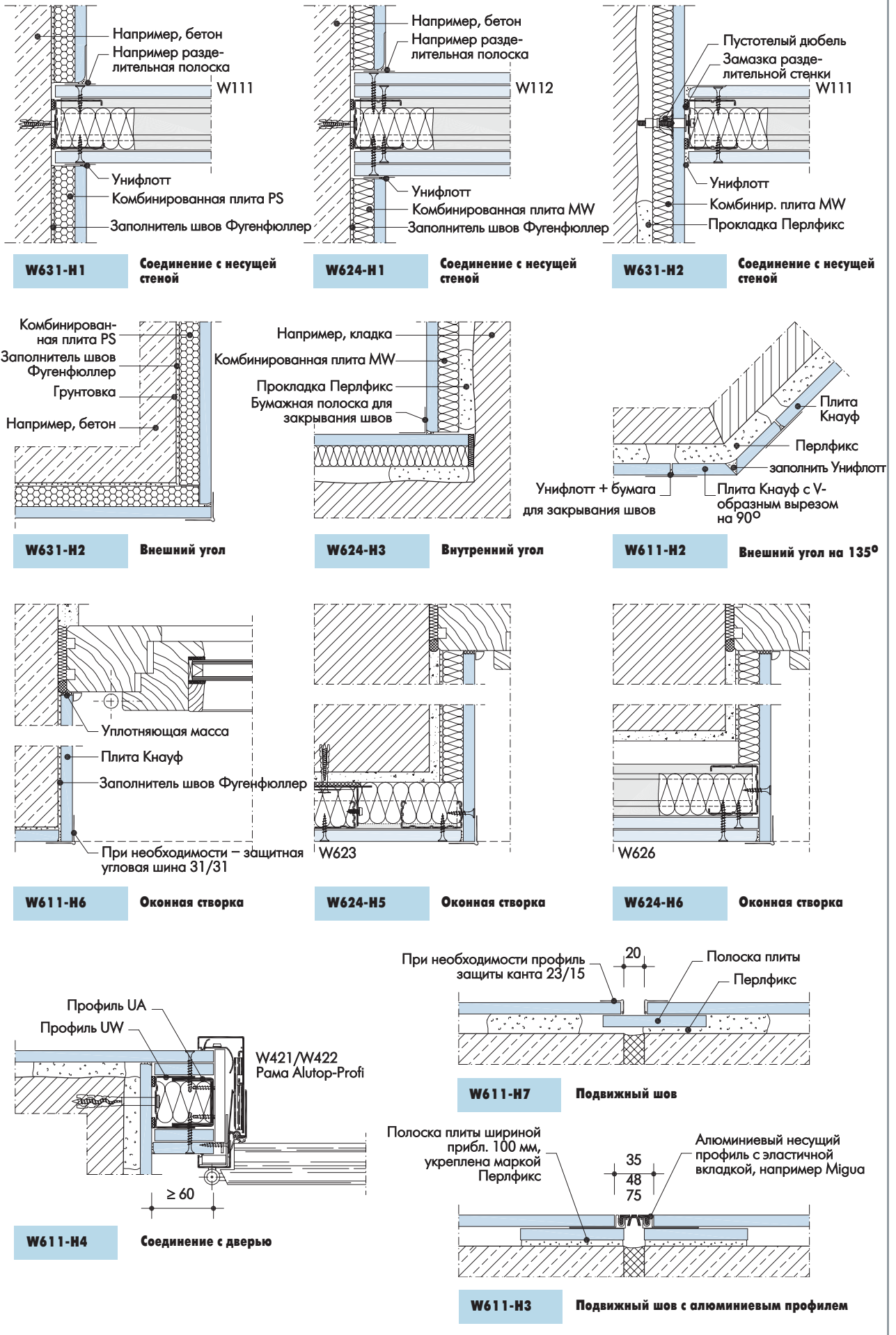
### Примечания

- В случае комбинированных плит MW перед нанесением строительного раствора нанести по краям и посередине плиты сплошные полосы из Перлфикс или наполнителя швов Фугенфюллер, эти полосы предназначены для удержания изоляции
- Если в последующем будет укладываться плитка, сухую штукатурку следует укрепить по всей поверхности или нанести марки Кнауф Перлфикс более плотно
- На дымовых трубах или в областях, предусмотренных для установки тяжелых предметов (например, раковин и т.п.) плиты Кнауф должны крепиться по всей поверхности. То же касается и соединений с окнами, внешними дверями, ящиками ролет.
- Если предусмотрены электрические розетки, то нужно сначала сделать соответствующие вырезы. Розетки устанавливаются уже по окончании монтажа плит.

W611 Сухая штукатурка с плитами Кнауф	W624 Сухая штукатурка с комбинир. плитами MW	W631 Сухая штукатурка с комбинир. плитами PS
<p><b>A</b></p>	<p><b>A</b></p>	<p><b>A</b></p>
<p><b>W611-VO1</b> Соединение с потолком</p>	<p><b>W624-VO1</b> Соединение с потолком</p>	<p><b>W631-VO1</b> Соединение с потолком</p>
<p><b>B</b></p>	<p><b>B</b></p>	<p><b>B</b></p>
<p><b>W611-VM1</b> Середина стены</p>	<p><b>W624-VM1</b> Середина стены</p>	<p><b>W631-VM1</b> Середина стены</p>
<p><b>C</b></p>	<p><b>C</b></p>	<p><b>C</b></p>
<p><b>W611-VU1</b> Соединение с полом</p>	<p><b>W624-VU1</b> Соединение с полом</p>	<p><b>W631-VU1</b> Соединение с полом</p>

### Выноски М 1:5

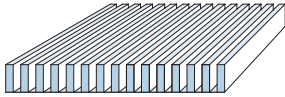
<p><b>W611-VO2</b> Соединение с облицовкой потолка ГК</p>	<p><b>W611-VO3</b> Соединение с подвесным потолком из ГКП</p>



## формирование на месте

Толщина плит: **12,5 мм**  
 Ширина: **300 мм** или **600 мм**  
 Длина: **1500 мм**

Другие размеры по отдел. запросу



Видимая сторона = со стороны картона

### Укладка

Длина поверхности **L**:  
 Угол  $\alpha$  **90°**:

$$L = \frac{r \cdot \pi}{2}$$

Угол  $\alpha$  **180°**:

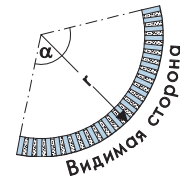
$$L = r \cdot \pi$$

Угол  $\alpha$  до **180°**:

$$L = \frac{\alpha \cdot r \cdot \pi}{180}$$

Внутренний угол – вошнутый

Внешний угол – выпуклый

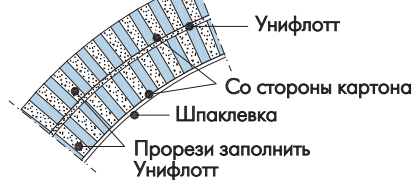


Радиус  $r \geq 50$  мм

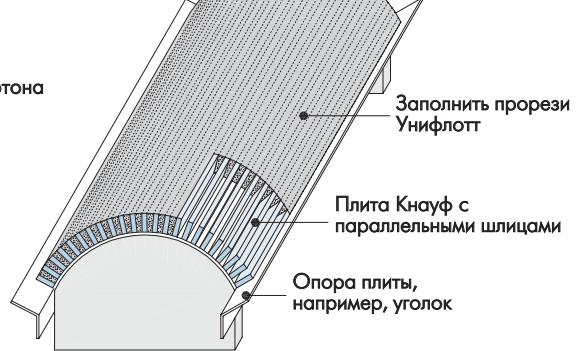
#### Однослойная:



#### Двухслойная:

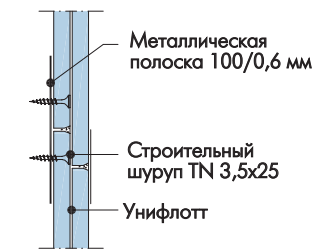
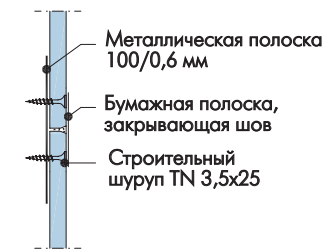


#### Формирование:

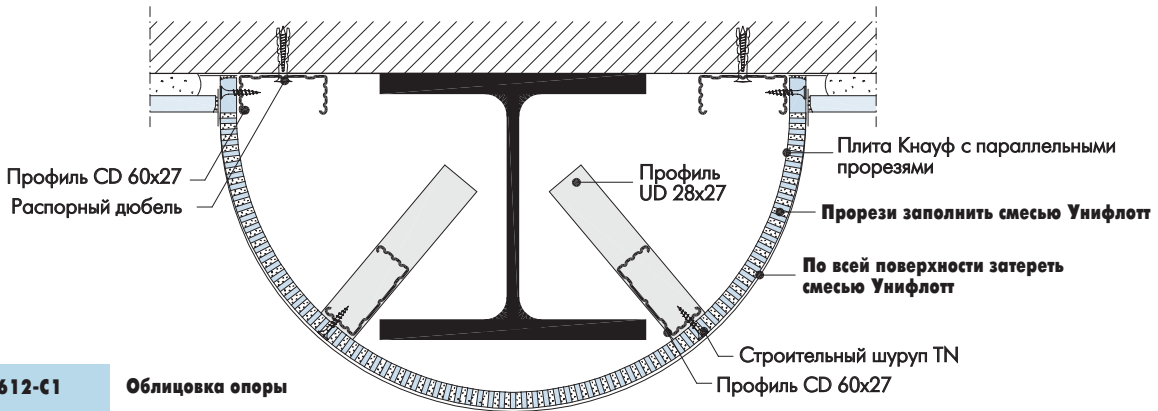


Уложить плиту видимой стороной на заранее изготовленный шаблон, заполнить смесь Унифлот и снять. После высыхания затереть видимую сторону по всей площади при помощи затирочного шаблона.

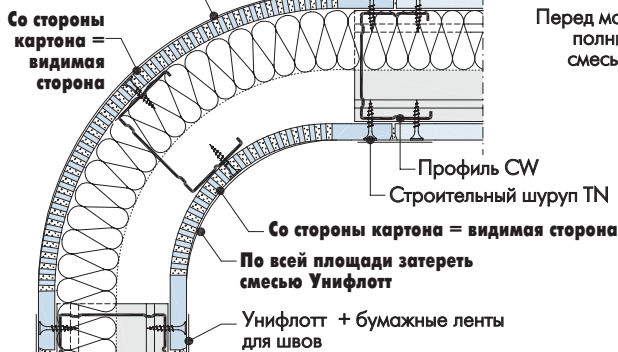
#### Укладка металлических полосок на торцевые стыки



### Выноски М 1:5



По всей площади затереть смесью Унифлот



**W612-D1** Круглый угол с однослойной обшивкой

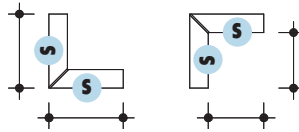
Со стороны картона = видимая сторона



**W612-D2** Круглый угол с двухслойной обшивкой

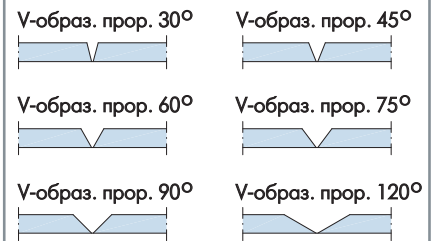
Толщина плит: 12,5 мм

Данные для заказа:



Нужны размеры и маркировка видимой стороны **S**

### V-образные прорези

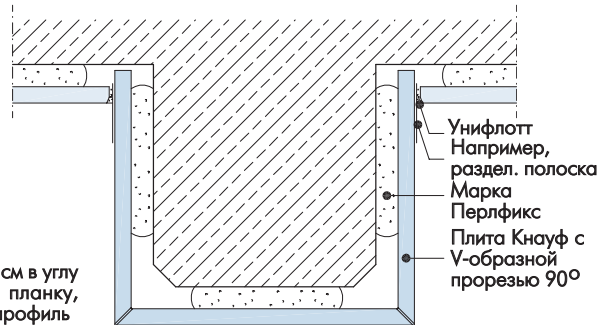
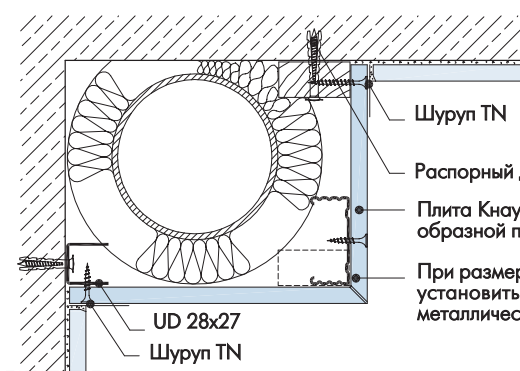


### Указание по установке

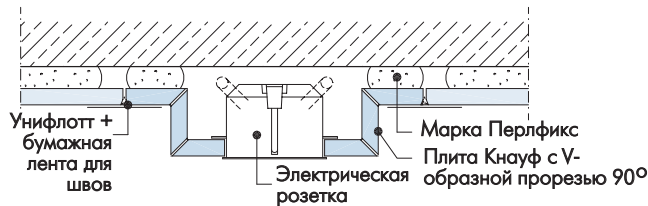
V-образные прорези загрунтовать по влажному глубокой грунтовкой фирмы Кнауф и проклеить белым клеем фирмы Кнауф.

Проклеенные плиты поставляются по отдельному запросу

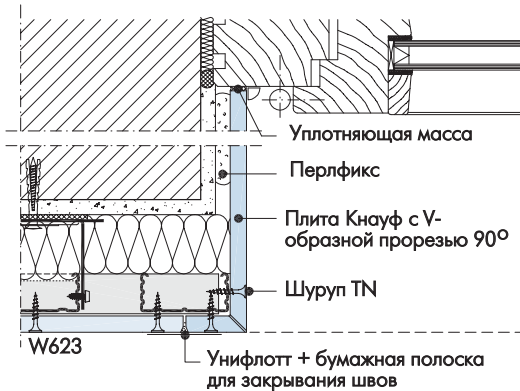
### Выноски М 1:5



### W612-A1 Облицовка коммуникаций

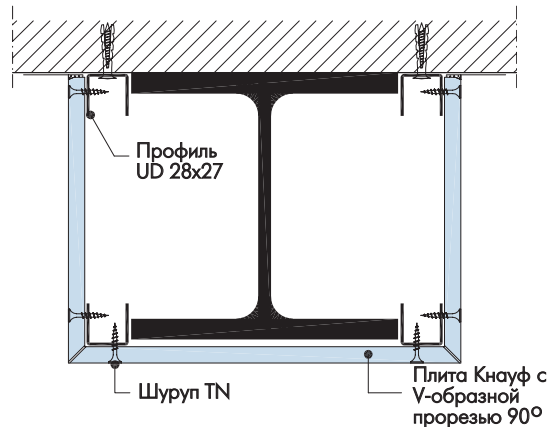


### W612-A1 Установка электрических розеток

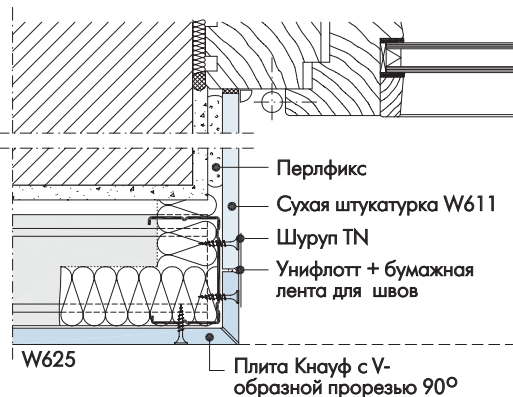


### W612-D3 Оформление окна при помощи облицовочной оболочки

### W612-B1 Облицовка пилястра



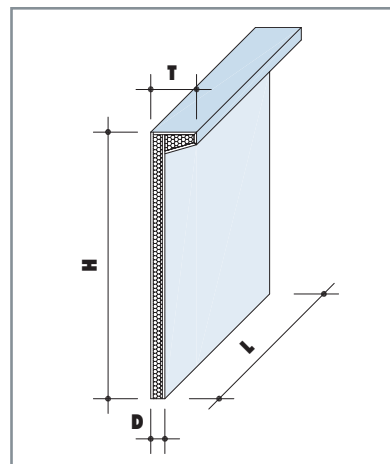
### W612-B1 Облицовка пилястра



### W612-D4 Оформление окна при помощи облицовочной оболочки

## Технические характеристики

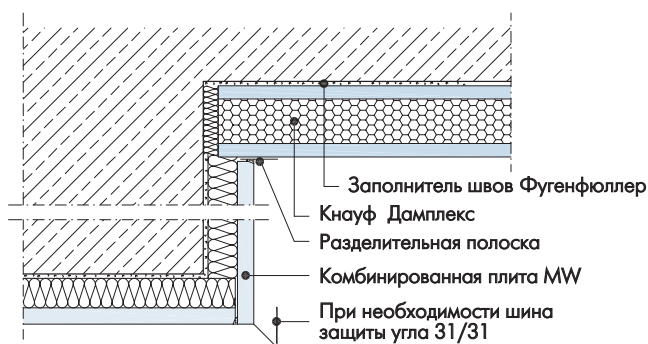
Размеры в мм					Сопротивление теплоизоляции по ДИН 4108
Опора подоконника	Конструкция	Толщина элемента	Ширина	Высота	
T	плита/PS/плита	D	L	H	м <sup>2</sup> К / Вт
155	9+30+9	48	625	900	0,85
				1250	
175	9+50+9	68	625		1,35



## Выноски М 1:5

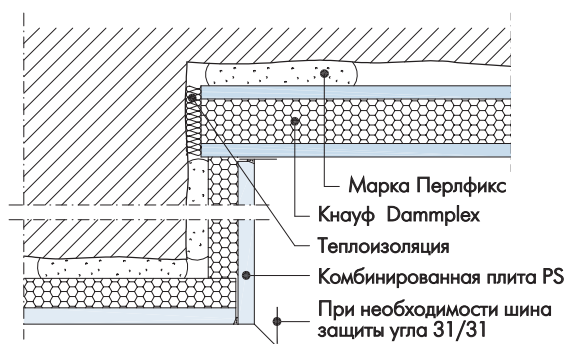
Исполнение тонкослойным методом на ровной основе (например, бетон)

Исполнение с марками Перлфикс на неровной основе (например, кладка)



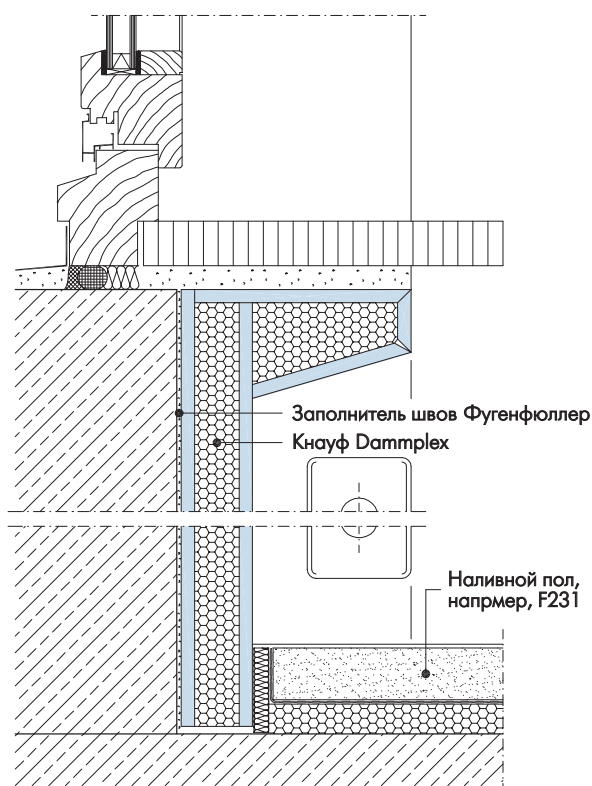
W634-H1

Горизонтальное сечение



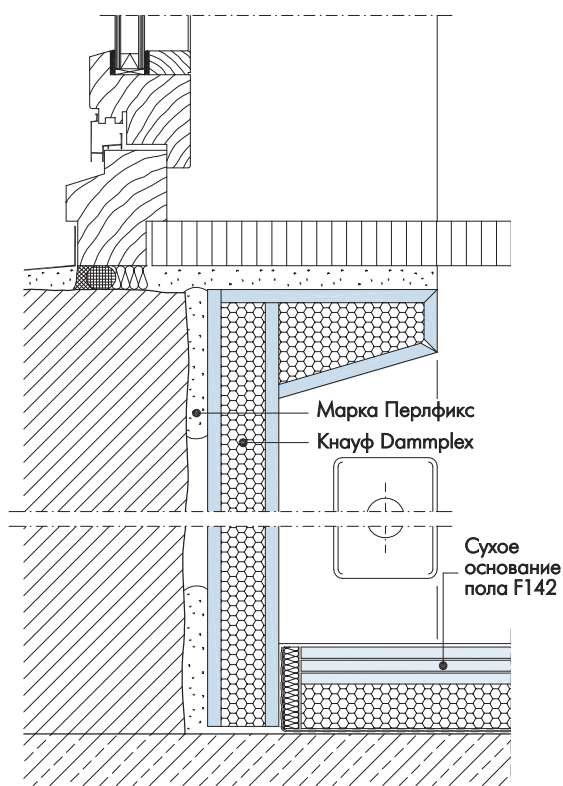
W634-H2

Горизонтальное сечение



W634-V1

Вертикальное сечение



W634-V2

Вертикальное сечение

Поз.	Описание	К-во	Цена за ед.	Стоимость
.....	<b>Сухая штукатурка</b> из гипсокартонных строительных плит ГКП ДИН 18180/импрегнированных гипсокартонных строительных плит ГКПВ*, кашированных алюминиевой фольгой и натроновым картоном*, толщина плит 9,5/12,5 мм*, на стенах/проемах, глубина в см ..... *, крепить клеящими марками на неровной основе/ крепить тонкослойным методом на ровной основе/ крепить полосками плит на сильно неровной основе, обшивка тонкослойным методом*, Высота установки в м ..... исполнение со шпаклеванием швов Изделие: <b>Кнауф сухая штукатурка W61</b>	..... М <sup>2</sup>	.....	.....
.....	<b>Сухая штукатурка</b> из гипсокартонных строительных ГКП ДИН 18180/кашированных алюминиевой фольгой*, толщина плит 9,5/ 12,5 мм*, в качестве комбинированных плит с изоляцией минеральной ватой/ в качестве комбинированных плит ДИН 18184 с изоляцией пенопластом*, толщина слоя изоляции 20/30/40/50/60/80 мм*, на стенах/проемах, глубина в см ..... *, крепить марками клея на неровной основе/ крепить тонкослойным методом на ровной основе/ крепить полосками плит на сильно неровной основе, обшивка тонкослойным методом*, Высота установки в м ..... исполнение со шпаклеванием швов Изделие: <b>Кнауф комбинированной плиты MW W624/ PS W631*</b>	..... М <sup>2</sup>	.....	.....
.....	<b>Соединение</b> с откосами крыши, подкладка для сухой штукатурки	..... М	.....	.....
.....	<b>Внешний угол</b> с защитной шиной 31/31, подкладка для сухой штукатурки	..... М	.....	.....
.....	<b>Внешний угол</b> , подкладка под сухую штукатурку/облицовку опор*, прямоугольный/угол ..... °, исполнение с V-образными прорезями	..... М	.....	.....
.....	<b>Подвижный шов</b> с подложенной полоской плиты, профиль защиты кантов 23/15, * подкладка для сухой штукатурки исполнение согласно чертежу № .....	..... М	.....	.....
.....	<b>Подвижной шов с профилем</b> ..... подкладка под сухую штукатурку, исполнение согласно чертежу № .....	..... М	.....	.....
.....	<b>Вырез</b> как подкладка под сухую штукатурку, диаметр в мм 67/74*, под электрооборудование	..... шт.	.....	.....
.....	<b>Облицовка подоконных стен</b> , высота облицовки до 90/125 см*, Опора подоконника 155/175 мм*, изоляция из полистиролового пенопласта ДИН 18164-1, толщина изоляции 30/50 мм*, крепить клеящими марками на неровной основе/ крепить тонкослойным методом на ровной основе*, исполнение со шпаклеванием швов, Изделие: <b>Кнауф подоконный элемент Dampplex W634</b>	..... М	.....	.....
.....	<b>Облицовка опор</b> , изнутри две стороны/три стороны/четыре стороны/по кругу*, высота в м ..... опоры стальные/железобетонные/кирпичные*, размеры в см ..... , исполнение с плитами фирмы Кнауф с параллельными/V-образными 90° прорезями крепить клеящими марками на неровной основе/ крепить тонкослойным методом на ровной основе/ включая нижнюю конструкцию из планок/стальных уголков/стальных профилей*, исполнение согласно чертежу № ..... Изделие: <b>Кнауф плиты с параллельными/V-образными прорезями* W612</b>	..... М	.....	.....
.....	<b>Облицовка труб</b> с двух/трех сторон*, высота в м ..... размеры в см ..... , из плит фирмы Кнауф с V-образными прорезями 90° , включая нижнюю конструкцию из планок/стальных уголков/стальных профилей*, исполнение согласно чертежу № ..... Изделие: <b>Кнауф плиты с V-образными прорезями* W612</b>	..... М	.....	.....
* ненужное вычеркнуть				Сумма .....

## Конструкция и монтаж

### Конструкция

Плиты фирмы Кнауф ГКП, комбинированные плиты MW и PS, а также подоконные элементы Datmplex крепятся непосредственно на основе при помощи гипсовых вяжущих.

Подвижные швы основного сооружения передаются на сухую штукатурку.

Плиты фирмы Кнауф с V-образными прорезями предназначены для облицовки проемов, опор и пилястров. Комбинацией передних и задних V-образных прорезей можно создавать сложные конструкции, переходы смещенных плоскостей, скрытые швы.

Плиты фирмы Кнауф с параллельными прорезями пригодны для скруглений с радиусом от 50 до 400 мм. Можно исполнять вогнутые и выпуклые скругления или же комбинировать их.

### Монтаж

#### Сухая штукатурка

- Плиты фирмы Кнауф крепятся на нормально впитывающую основу при помощи гипсового клея Перлфикс, нанесенного марками или полосами шпаклевкой Фугенфюллер. Сильно впитывающие основы следует предварительно обработать грунтовкой фирмы Кнауф, а бетонные поверхности - средством БетоCONTACT.
- На ровную основу плиты приклеиваются при помощи шпаклевки Фугенфюллер, нанося ее полосами по краям и в продольном направлении.
- На неровную поверхность наносить марки Перлфикс на расстоянии около 35 см, по краям - плотнее.
- На сильно неровную поверхность по краям плиты и по длине закрепить при помощи Перлфикс полоски плит шириной около 100 мм, а затем приклеить плиты при помощи шпаклевки Фугенфюллер тонкослойным методом.
- Плиты толщиной 12,5 мм крепятся с плитами

толщиной 9,5 мм при помощи двух средних полосок/прокладок.

- Плиты для проемов окон и дверей, стен дымоходов, под плиточное покрытие и в местах установки раковин, консолей и т.р. должны крепиться по всей поверхности. Для комбинированных плит MW перед установкой покрыть обратную сторону по краям заполнителем швов Фугенфюллер и провести среднюю полоску (шириной около 10 см) и прижать плиту.

#### V-образные прорези

- При помощи плит Кнауф с V-образными прорезями на видимой или обратной стороне, или же с обеих сторон после сгибания получаются очень прямые канти.
- Плиты с V-образными прорезями можно получить с завода непроклеенными или уже с проклейкой.
- V-образные прорези перед проклеиванием на месте покрыть глубокой грунтов-

кой фирмы Кнауф, а затем проклеить белым клеем фирмы Кнауф.

#### Параллельные прорези

- В качестве основы для плит с параллельными прорезями используются разрезанные плиты толщиной 12,5 мм. Параллельные прорези наносятся на заводе с обратной стороны плиты, на видимой стороне остается непрерывный картон.
- Плиты с параллельными прорезями являются эластичными на изгиб и поэтому хорошо прилегают к строительным конструкциям (шаблону).
- Уложить плиту с прорезями в форму или на форму и очистить сжатым воздухом прорези от пыли.
- Заполнить прорези смесью Унифлотт в 2 приема и дать ей схватиться.
- Для обработки видимой стороны согнутую плиту уложить в контрформу.
- Нанести Унифлотт и затереть его фильерой из нержавеющей стали 1-2 движениями, толщина затирания прикл. 1-1,5 мм.

### Техника исполнения швов

Без лент для швов шпаклевание производится вручную при помощи Унифлотт, а с бумажными лентами для швов - вручную при помощи заполнителя швов Фугенфюллер или прибором Ames при помощи Joinfiller-Super. Массивные плиты шпаклевать при помощи Унифлотт.

**Рекомендация:** края отрезков шпаклевать с использованием бумажных лент для швов.

Головки шурупов тоже следует зашпаклевать. При двойной обшивке заполнить швы первого слоя.

Шпаклевать можно только в том случае, если отсутствуют значительные изменения линейных размеров плит, скажем, вследствие воздействия влаги или температуры. При шпаклевочных работах температура в помещении должна быть не ниже 10°C. Плиты из литого асфальта шпаклевать только после укладки бесшовного пола.

### Обработка поверхности

Перед нанесением краски или слоя покрытия плиты следует загрунтовать. Подобрать грунтовку в соответствии с наносимой впоследствии краской/покрытием. После поклейки бумажных или тканевых обоев или нанесения штукатурки из пластиковой смолы или целлюлозы обеспечить достаточную для быстрого высыхания вентиляцию. На плиты фирмы Кнауф могут быть нанесены следующие покрытия:

- **Краски:** моющиеся и износостойкие дисперсионные краски на полимерной основе, краски с многокрасочным эффектом, масляные краски, матовые лаковые краски, краски на основе акриловых и полимерных смол, полиуретановые лаковые краски (PUR), эпоксидные лаковые краски (EP) - в зависимости от целей и требований
- **Обои:** Бумажные, тканевые и пластиковые обои. Можно использовать клей только на основе метилцеллюлозы, в соответствии с памяткой № 16 "Технические директивы для обоев и клеевых работ", Франкфурт/Майн 2002 г., издание Федеральной комиссии по краскам и защитным слоям.
- **Керамические покрытия**

- **Штукатурки:** Структурные штукатурки фирмы Кнауф, например, штукатурки из полимерных смол, тонкие штукатурки, шпаклевка по всей площади, например Board-Finish фирмы Кнауф, минеральные штукатурки в сочетании со шпаклевкой с бумажными лентами для швов.
- Щелочное покрытие типа известки, жидкого стекла и силикатных красок непригодно для гипсокартонных плит. Дисперсионные силикатные краски можно использовать если они рекомендованы для этих целей изготовителем краски и при условии строгого выполнения его рекомендаций.

На гипсокартонных плитах, которые длительное время без защиты подвергались воздействию света, через покраску может проступить желтый цвет (пожелтение). Поэтому рекомендуется производить пробную окраску нескольких плит, включая зашпаклеванные области. Надежно предотвратить выделение вызывающих пожелтение веществ можно только нанесением специальной изолирующей грунтовки.

ДФ "Кнауф-Маркетинг", Украина, 03067 г. Киев, ул. Гарматная, 8  
Тел.: (+38 044) 458-3292, (+38 044) 4960943; Факс: (+38 044) 496-0935  
E-mail: info@knauf-marketing.com.ua  
"Кнауф-Маркетинг Донбасс" (+38 062) 345-1578;  
"Кнауф-Маркетинг Ивано-Франковск" (+38 0342) 50-2608;  
Крым (+38 067) 409-9714; Одесса (+38 048) 738-5427;  
Днепропетровск (+38 067) 502-1707.

Все права защищены. Изменения, перепечатка и фотомеханическое воспроизведение возможны только с разрешения фирмы Кнауф.

Издание: февраль 2005 г.